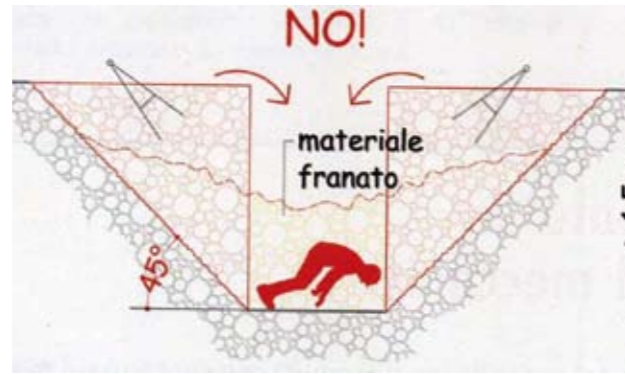
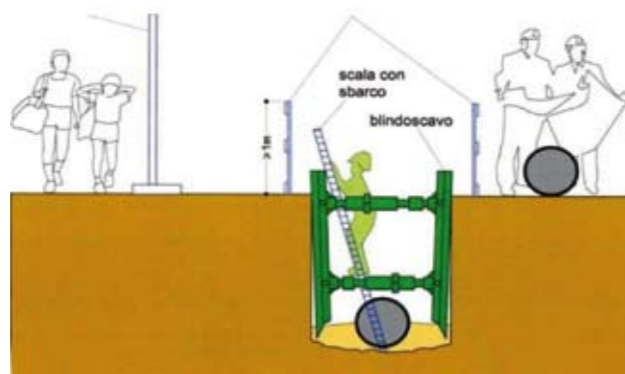


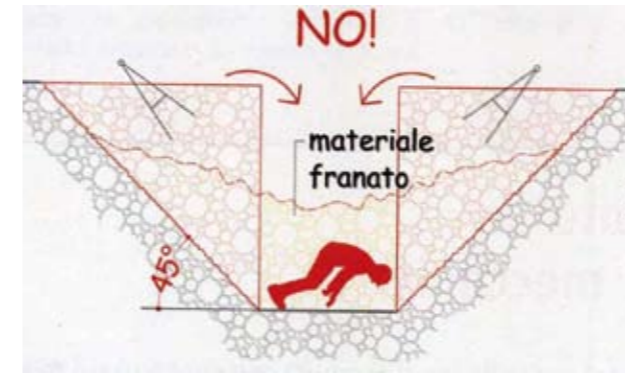
În cazul surpărilor, nu este neapărat nevoie ca materialul surpat să acopere complet corpul operatorului pentru ca accidentul să devină fatal! Un corp îngropat doar până la mijloc poate fi de asemenea în pericol de moarte!



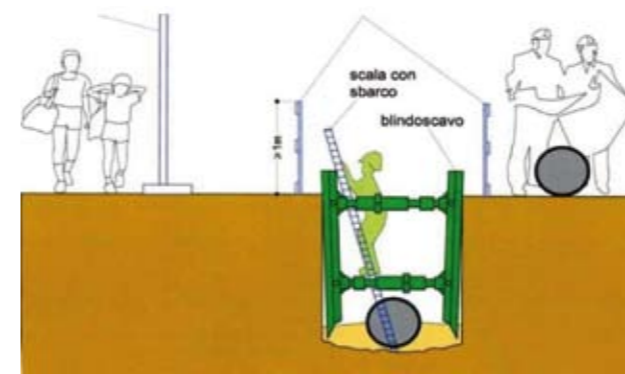
“În cazul când natura terenului, ploile, infiltrațiile de apă, înghețurile, dezghețurile sau alte motive pot duce la apariția pericolului de surpare, se va proceda la sprijinirea pereților săpăturii sau la consolidarea terenului.”



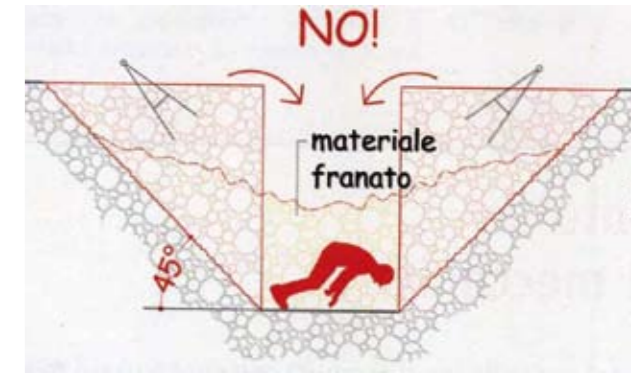
U slučaju pada radnika u iskopanu rupu na gradilištu, ishod pada može biti fatalan i u slučaju da je telo samo delimično prekriveno zemljom! I čovek čije je telo pod zemljom samo do struka može biti u životnoj opasnosti!



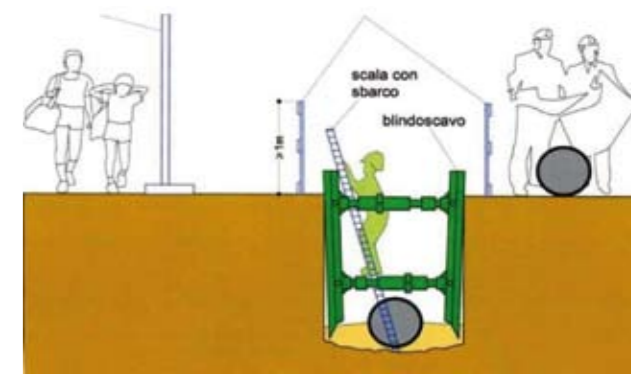
“U slučaju specifične prirode zemljišta ili padavina, prodiranja vode, zaledivanja i razledivanja ili u bilo kojem drugom slučaju u kome postoji opasnost od odronjavanja ili klizanja zemljišta, teren mora biti konsolidovan ili se moraju ugraditi potporni stubovi/armatura.”



In case of burial, it is not necessary for the collapsed material to completely cover the body of the operator for the accident to be fatal! A body buried just up to the waist may be in danger of death!



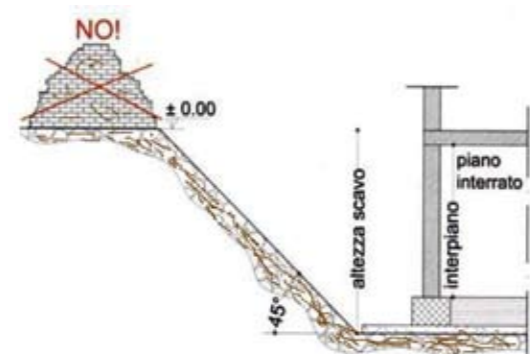
“When, due to the particular nature of the land or because of rains, infiltration, freeze or thaw, or for other reasons, there is a danger of landslide, the land must be reinforced or strengthened.”



### Depozitarea materialelor în apropierea săpăturilor

“Este interzisă construcția depozitelor de materiale pe marginea gropilor sau a șanțurilor.”

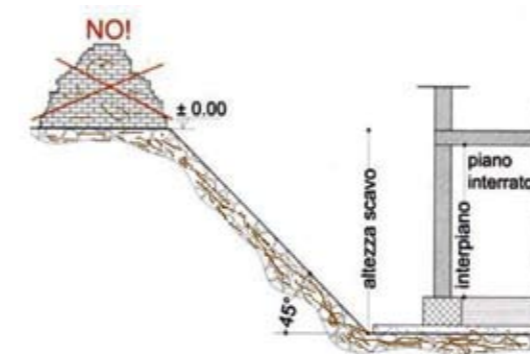
“Atunci când astfel de depozite sunt necesare pentru efectuarea lucrărilor, se vor propti corespunzător.”



### Deponija materijala u blizini iskopanog terena

“Zabranjena je deponija materijala na ivicama iskopanog zemljišta.”

“U slučaju da se materijal deponuje radi potreba izvršenja radova na gradilištu, neophodno je pre početka njihovog izvođenja ugraditi potporne stubove za podupiranje zemljišta.”



### Storage yard of materials near excavations

“Storage yards of materials are not allowed at the edge of excavations.”

“If these storage yards are necessary for working conditions, the required cribs must be carried out.”



### CINE POATE UTILIZA PE ȘANTIER MAȘINILE PENTRU TERASAMENTE?

Aceste mașini trebuie să fie utilizate numai de personal împuternicit de angajator, competent, expert, informat, care este în posesia unui atestat de instruire corespunzător ce îi confirmă capacitățile!



### KO SME KORISTITI “VOZILA ZA POMERANJE ZEMLJE”?

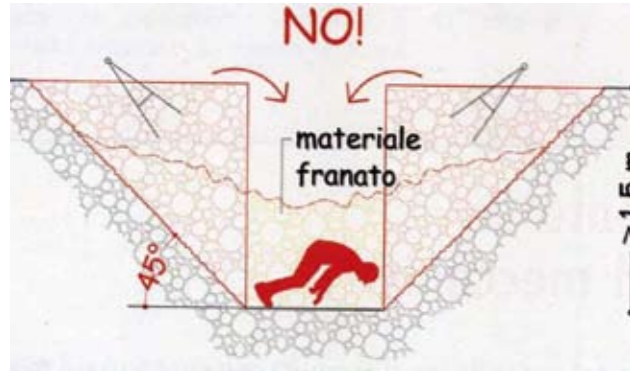
Ovu vrstu vozila može koristiti samo specijalizovano i iskusno osoblje, koje je ovlašćeno od strane poslodavca i koje poseduje dokaze o svojoj specijalizaciji, informisanosti i stručnoj obuci!



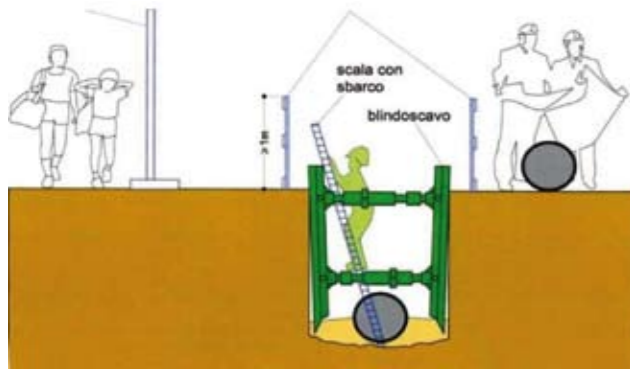
### WHO CAN USE THE “EARTHMOVERS” IN THE YARDS?

They must be used only by competent and experienced staff, appointed by the Employer and in possession of a training and information certificate providing evidence of its competences!



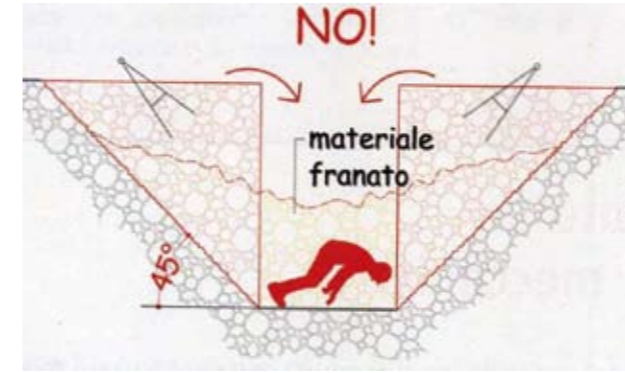


في حالة الطمر، ليس من الضروري أن تغطي مواد الانهيار كامل جسم العامل، لكي يصبح الحادث خطير!  
يمكن أن يتعرض الجسم المغمور إلى خطر الوفاة حتى لو كان مغمور فقط إلى غاية الخصر!

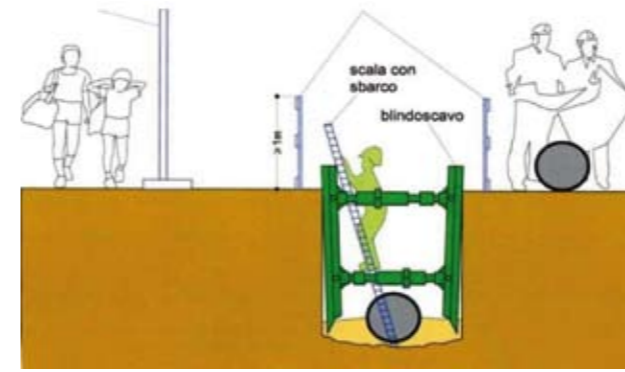


"عندما تكون الأرض معرضة إلى الانهيار بسبب المطر أو تسرب المياه أو الصقيع أو ذوبان الثلج، يجب في هذه الحالة العمل على تسليح أو دعم الأرض".

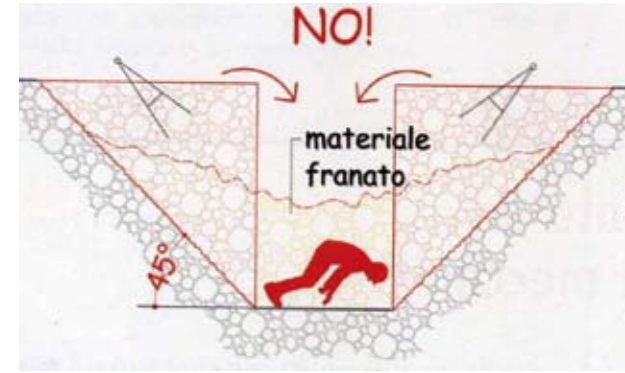
En cas d'ensevelissement, il n'est pas nécessaire que le matériau effondré recouvre complètement le corps de l'opérateur pour que l'accident résulte fatal!  
Un corps enseveli, même si seulement jusqu'à la ceinture peut être en danger de mort!



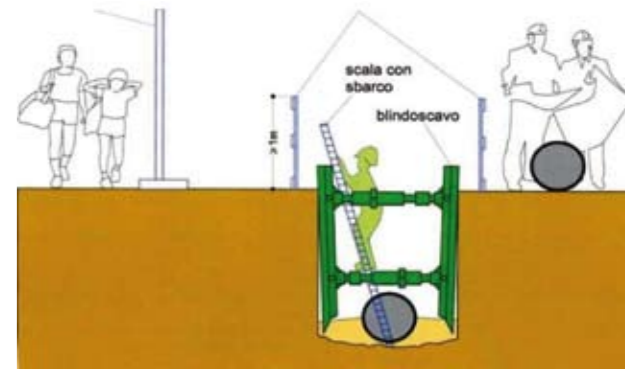
"Quand, à cause de la nature particulière du terrain, à cause de pluies, d'infiltration, de gel ou de dégel, ou pour d'autres raisons, il y a le risque d'éboulement ou d'affaissements, il faut réaliser une armature de sécurité ou procéder à la consolidation du terrain."



Në rast se dikush bie ne gropë, edhe nëse trupi nuk është i mbuluar nga materiali, rasti duhet konsideruar si i rëndë dhe nuk duhet të nënvlerësohet!  
Edhe një trup i groposur deri në brez, është në rrezik për vdekje!



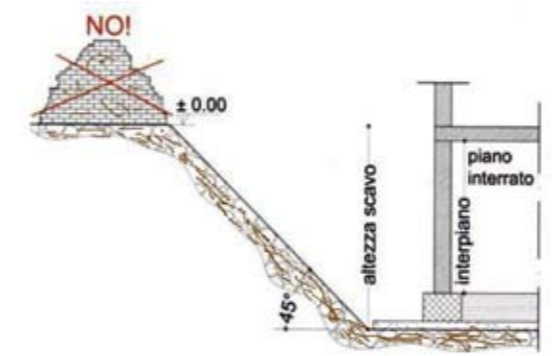
"Kur terreni ku po punohet rrezikon të rrëshkasë për shkak të përbërjes së tokës, shirave, infiltrimeve të ujit, akullit, ujëravë të shkrira pas ngricës, ose për çfarëdolloj arsye, duhet ngritur një armaturë ose duhet përforcuar terreni."



**Dépôt de matériaux à proximité des excavations**

"Il est interdit de constituer des dépôts de matériaux sur le bord des excavations."

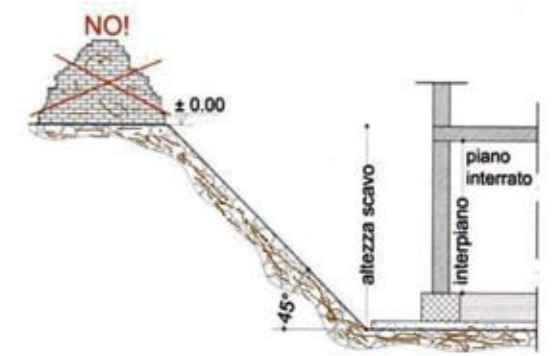
"Si, toutefois, ces dépôts sont nécessaires pour les conditions du travail, il faut réaliser les étais de sécurité prévus."



**Vendosja e materialit afër gërmimeve**

"Ndalohet vendosja e materialeve të ndërtimit në afërsi të gërmimeve."

"Në rast se këto materiale janë të nevojshme për kushtet e punës, duhet kryer përforcimi i nevojshëm me pajandra."



**QUI PEUT UTILISER LES "ENGINS DE TERRASSEMENT" DANS LES CHANTIERS?**

Ils doivent être utilisés seulement par du personnel compétent et expert, désigné par l'Employeur et en possession d'une attestation d'instruction, information et formation professionnelle qui en confirme les capacités!



**KUSH MUND TË PËRDORË "MAKINAT PËR HEQJEN E DHEUT" NË KANTIERE?**

Duhen përdorur vetëm nga personeli kompetent dhe ekspert, i ngarkuar nga Punëdhënësi dhe duhet të jetë i pajisur me një titull arsimimi, informimi dhe praktike që tregon aftësitë!



**تخزين المواد بالقرب من الحفريات**  
"ممنوع إنشاء مستودعات مواد بالقرب من أطراف الحفريات"

"إذا كانت هذه المستودعات ضرورية لظروف العمل، يجب العمل على دعمها".

**من بإمكانه استعمال "ماكينات جرف التربة داخل ورش العمل؟"**

يجب استعمال هذه الماكينات فقط من قبل أشخاص مؤهلين لهذا الغرض ومكلفين من قبل صاحب العمل ويحملون شهادة تأهيل وتدريب تثبت كفاءتهم!